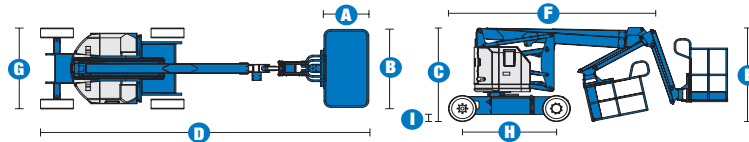


## BRAS ARTICULE AUTOMOTEUR ELECTRIQUE Z™-34/22 N

# Spécifications



### MODELE Z™-34/22 N

| DIMENSIONS                             |         |
|--|---------|
| Hauteur de travail* (max.)             | 12,52 m |
| Hauteur plancher (max.)                | 10,52 m |
| Portée horizontale (max.)              | 6,78 m  |
| Hauteur d'articulation                 | 4,65 m  |
| <b>A</b> Longueur panier               | 0,76 m  |
| <b>B</b> Largeur du panier             | 1,42 m  |
| <b>C</b> Hauteur – position repliée    | 2,00 m  |
| <b>D</b> Longueur – position repliée   | 5,72 m  |
| <b>E</b> Hauteur – de stockage         | 2,26 m  |
| <b>F</b> Longueur – de stockage        | 4,19 m  |
| <b>G</b> Largeur                       | 1,47 m  |
| <b>H</b> Empattement                   | 1,88 m  |
| <b>I</b> Garde au sol – centre machine | 0,14 m  |

### PRODUCTIVITE

|                                      |                        |
|--------------------------------------|------------------------|
| Capacité de charge                   | 227 kg                 |
| Rotation du panier                   | 180°                   |
| Débattement du panier à l'horizontal | 139° (+72°/-67°)       |
| Rotation de tourelle                 | 355° non continue      |
| Déport arrière                       | zéro                   |
| Vitesse de translation – repliée     | 6,4 km/h               |
| Vitesse de translation – élevée**    | 1,1 km/h               |
| Aptitude en pente***                 | 35 %                   |
| Rayon de braquage – intérieur        | 2,13 m                 |
| Rayon de braquage – extérieur        | 4,10 m                 |
| Contrôles                            | 24 V DC Proportionnels |
| Pneus non marquants                  | 56x18x45 cm            |

### ALIMENTATION

|                                 |                                     |
|---------------------------------|-------------------------------------|
| Alimentation                    | 48 V DC (8 batteries de 6V, 315 Ah) |
| Unité d'alimentation auxiliaire | 24 V DC                             |
| Capacité réservoir hydraulique  | 15,1 L                              |
| Capacité système hydraulique    | 22,7 L                              |

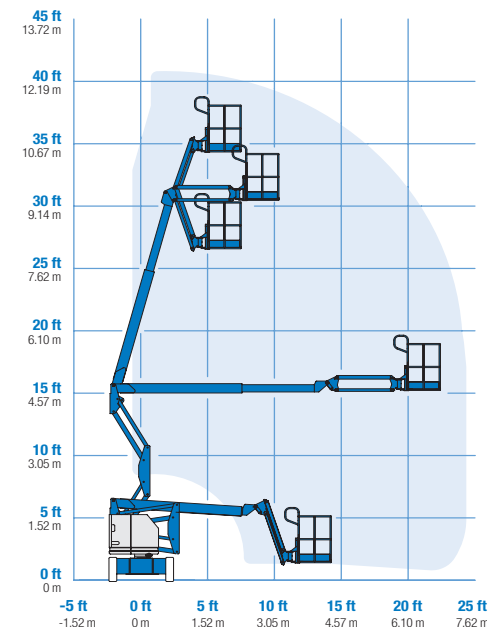
### POIDS\*\*\*\*

|    |          |
|----|----------|
| CE | 5 171 kg |
|----|----------|

### CONFORMITE AUX NORMES CE EN 280/PB-10-611-03

(et aux standards du pays où la machine est livrée)

### COURBE DE TRAVAIL Z™-34/22N



\* Hauteur de travail = Hauteur de plancher + 2 m.

\*\* En position élevée, la nacelle a été conçue pour rouler sur surfaces planes et fermes.

\*\*\* L'aptitude indique la capacité à gravir des pentes. Se référer au Manuel de l'Opérateur pour le degré des pentes autorisé.

\*\*\*\* Le poids varie en fonction des options et des standards des pays où la machine est livrée.